

# Hvordan har vi i praksis gennemført Ny Mesterlære

4. juni 2009

# Hvorfor Ny Mesterlære

- Ny lovgivning pr. 1.8.2006
- 4-årig uddannelse med mulighed for afkortning p.g.a realkompetencevurdering
- Kompetencebevis erstatter Grundforløbsbevis
  - Efter ca.1,5 år gennemføres en opgave stillet af skole og virksomhed
  - Prøven afsluttes med vurderingen Godkendt/Ikke Godkendt
- Når kompetencebevis er udstedt, følger eleven hovedforløbet på samme måde som øvrige elever og afslutter med fagprøve

# Hvordan kom vi i gang

- Henvendelse fra butik
- Ingen annonsering

# Hvordan gør vi på HSSYD

- Inden aftale realkompetencevurderes eleven ved besøg i virksomheden hjælp af
  - **Samtale**
  - **Skolepapirer**
  - **Andre uddannelser**
  - **Erhvervserfaring**

# Hvor kommer eleverne fra

- **Detail**
  - **Blomsterhandel**
  - **Supermarked**
  - **Foto**
- **Handel**
  - **Tømmerhandel**
- **Kontor**
  - **Økonomi**
  - **Rejseliv**
  - **Off. administration**

# Hvorledes foregår undervisningen

- Teori på praksis
- Undervisning hver tirsdag
- Samlæsning
- Ingen karakterer

# Hvordan følger vi op

- Eleven har en mentor, der fungerer som bindeled mellem elev, skole og virksomhed
- Mentor besøger virksomheden med jævne mellemrum, hvor standpunkt og evt. fravær diskuteres
- Samtaler med mester

# Hvordan sikrer vi os at eleverne lærer

- Oplæringspunkter
- Hvert fag afsluttes med en prøve (godkendt/ikke godkendt)
- Afsluttende projekt (Godkendes inden fremlæggelse)
- Helhedsvurdering



	høj grad	I nogen grad	I mindre grad	Ingen
Har eleven kendskab til kasseterminalbetjening				
Betjene kasseapparatet				
Udbetale fra kassen (fx kreditnota/fragt)				
Forståelse af kasseapparatets øvrige funktioner ( fx antal ekspeditioner / korrektioner)				
Kan eleven afstemme kassen				
Har eleven forståelse for kassedifferencer				
Har eleven kendskab til udregning af bruttoavance og hvilke elementer, der har indflydelse herpå				
Har eleven forståelse af bruttofortjeneste i procent på de enkelte varegrupper og hvad de kan bruges til				
Har eleven kendskab til momsafregning				
Har eleven medvirket ved opgørelse af købs- og salgsmoms og afrapportering heraf				
Har eleven kendskab til virksomhedens opbygning herunder myndighed og ansvar				

Dato: \_\_\_\_\_

Underskrift virksomheden: \_\_\_\_\_

Underskrift eleven : \_\_\_\_\_

Underskrift mentor: \_\_\_\_\_

# Hvilke muligheder ser vi

- Skoletrætte elever
- Voksenelever

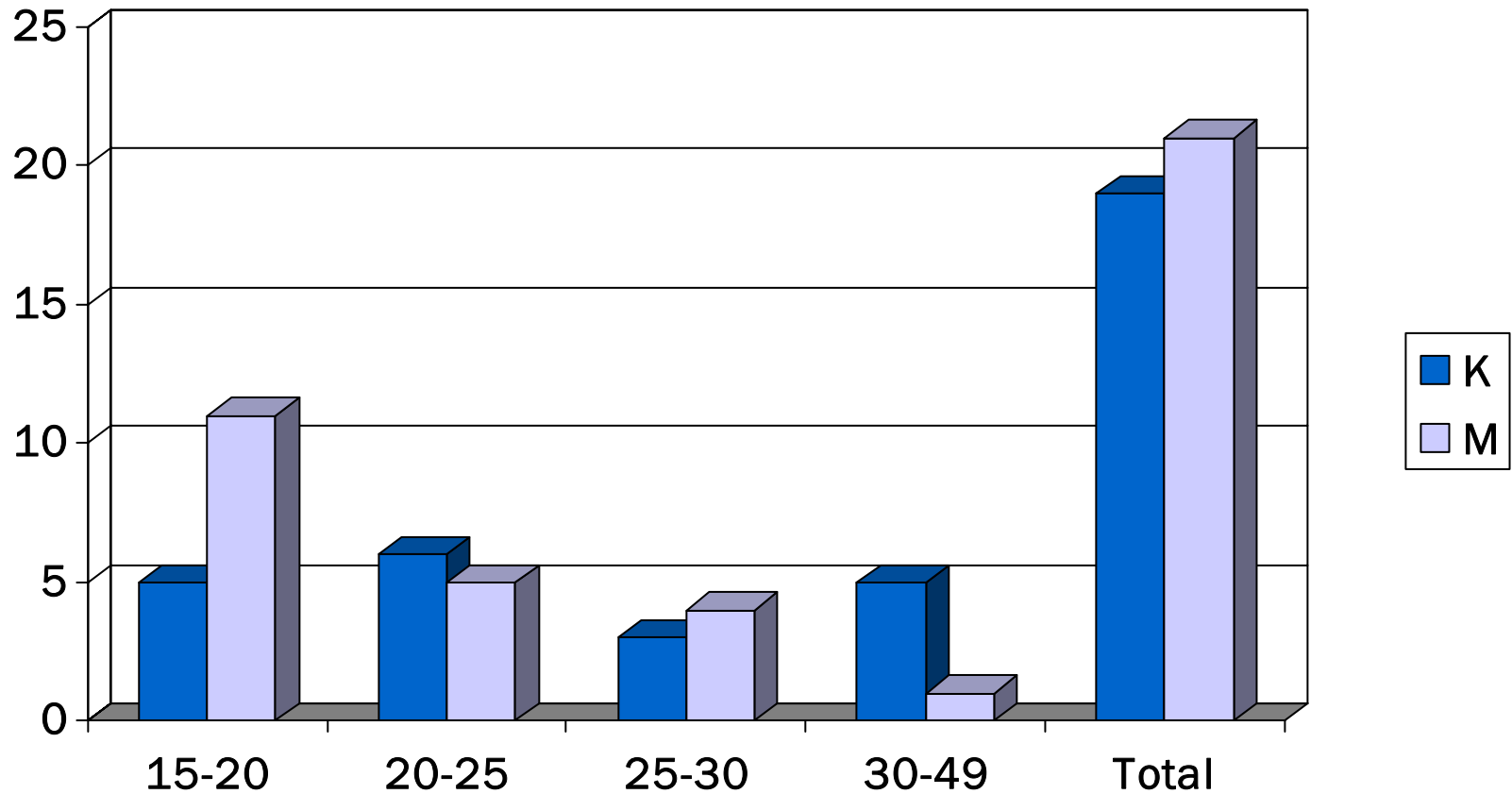
# Hvilke udfordringer ser vi

- Kræver større opbakning/ansvarlighed af virksomhederne (engagement)
- Kræver ressourcer
- Forståelse for målgruppen
- 4 år er lang tid

# Hvordan er det så gået vore elever siden jan 2007

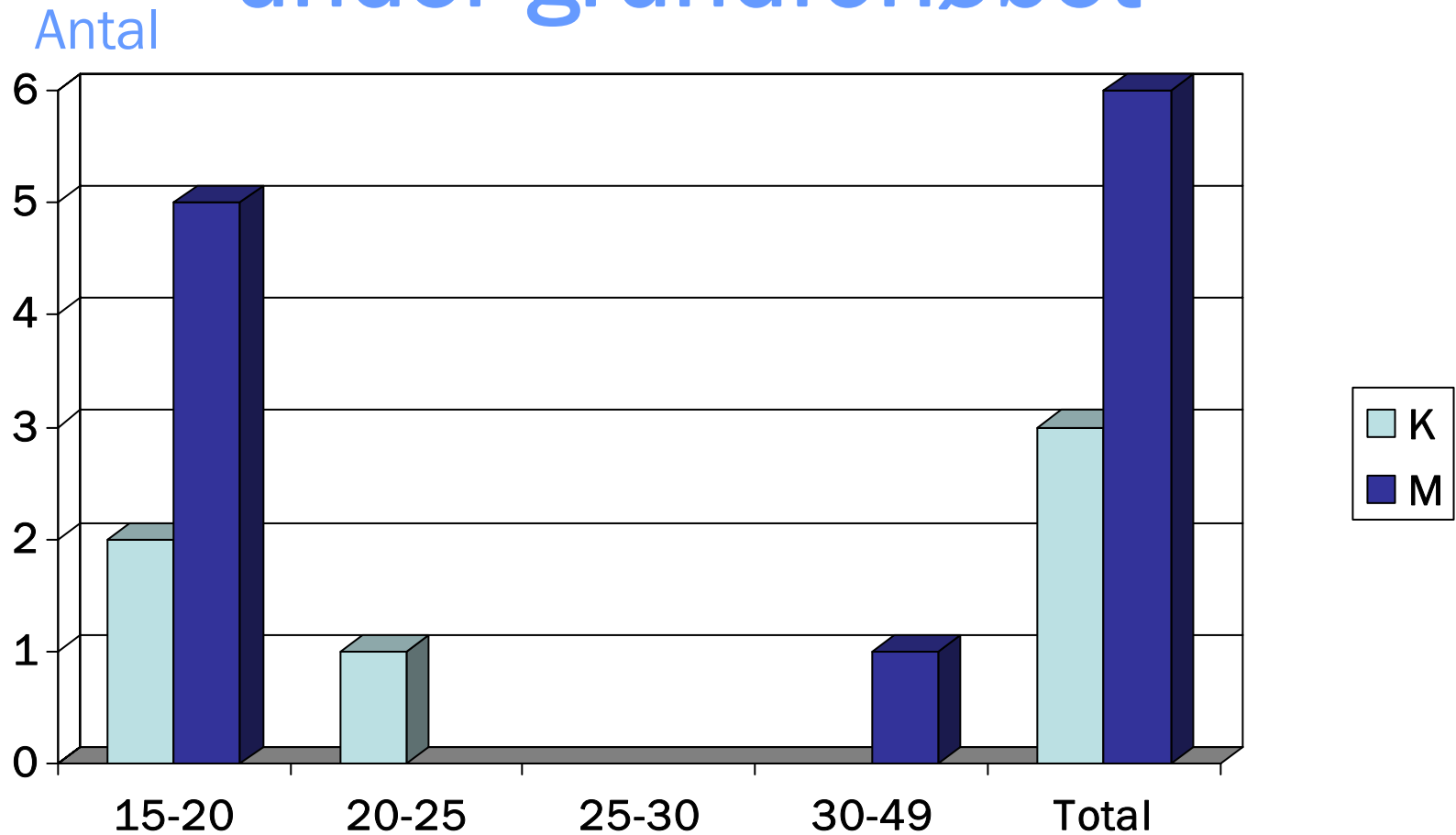
# Gennemført Ny mesterlære

Antal

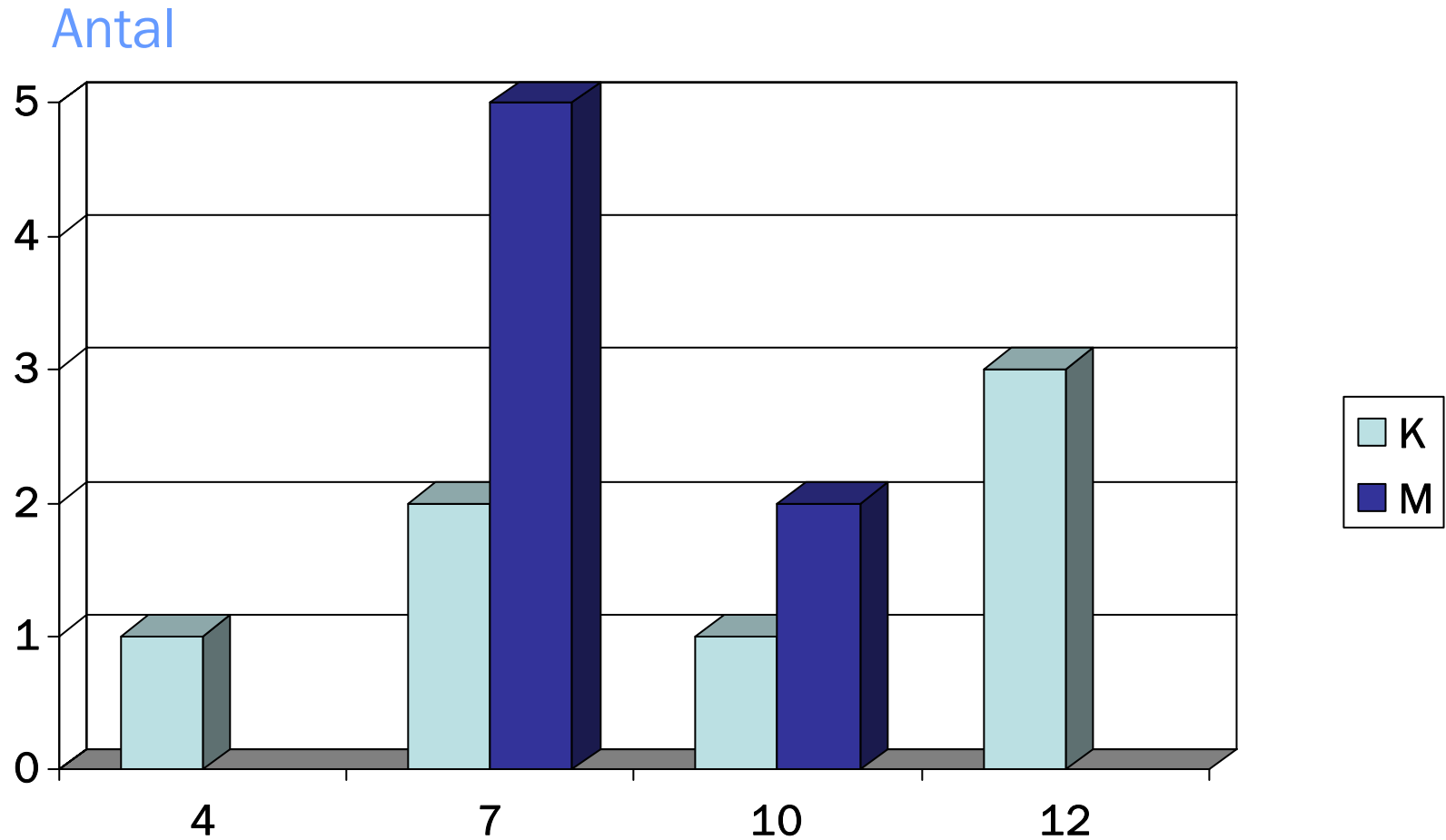


Alder

# Frafaldet Ny mesterlære under grundforløbet



# Karakterfordeling



Karakter



**Mesterlærerforløbet er et fantastisk tiltag** – Kenneth Hansen, elev hos Coop Danmark

Jeg synes, at forløbet på Handelsskolen Sjælland Syd, er et fantastisk forløb for folk/unge som jeg selv, der er godt skoletrætte, eller som synes, at det er mere spændende at lære tingene i praksis. Jeg har ikke følt, at jeg ikke har kunnet følge med på fagskolen på hovedforløbet, fordi at jeg har været mesterlærerelev og ikke har fulgt det almindelige 2-års grundforløb”, fortæller Kenneth.