



**Randers Social-
og Sundhedsskole**



Randers Social-
og Sundhedsskole

Forskning som en del skolens udviklingsstrategi

Workshop 2:

**Udfordringer, dilemmaer og udviklingsmuligheder i mødet
mellem forskning og praksis**

Anne-Birgitte Rohwedder



Randers Social- og Sundhedsskole

- Skolen optager ca. 850 elever årligt
- Skolen har ca. 110 ansatte.
- Grundforløb, Social og sundhedsuddannelsen Trin1+2, Pau og kurser.



Ph.d.

- ❑ Anne Winther Jensen
- ❑ cand.pæd. i didaktik fra DPU
- ❑ Ph.D. ved Roskilde Universitets Center
- ❑ Finansieret i samarbejde med Videnskabsministeriet, Region Midtjylland og Randers Kommune.
- ❑ 1.6 2009- 1.10 2012





Ph.d. projektet

Et casestudie: social- og sundhedsuddannelsernes trin 1

Fokus på elevernes læring med afsæt i en forståelse af identitet som subjektivitet og læring som subjektiveringsprocesser.

Afhandlingens overordnede forskningsspørgsmål lyder:

”Hvordan bidrager uddannelsesforløbet til elevernes subjektivering som social- og sundhedshjælpere?”

Titel afhandling:

Sosu-elevers læring i skole-praktik-samspillet



Randers Social-
og Sundhedsskole

**Vibeke Nielsen,
Direktør Randers Social og Sundhedsskole:
Om betydningen af at inddrage
forskning**

http://www.youtube.com/watch?v=JVIIePc_eTU&feature=youtu.be



Dilemmaer i mødet mellem forskning og praksis – til drøftelse 😊

- ❖ **Forskerpositionen outsider /insider**
- ❖ **At dele sin observationer og analyser undervejs**
- ❖ **Valg af teoretisk reference (læringsforståelse)**
- ❖ **Aktioner eller et undersøgende blik**
- ❖ **Udviklingsforståelse**
- ❖ **"Censur"**



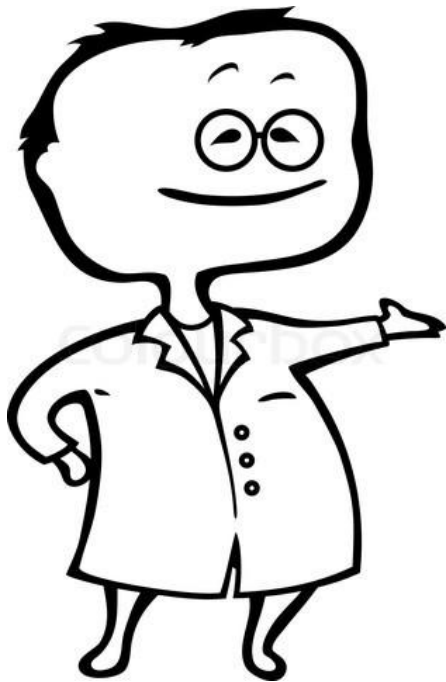
At dele sin observationer



<http://www.youtube.com/watch?v=IEecm6sc00c&feature=share&list=PLjDdAI9dI-MWLIeIlwwGh-kLRKUfjreeu>



Forskning fra en outsider-position



http://www.youtube.com/watch?v=o_yR4T8Tv3p4&feature=relmfu



Randers Social-
og Sundhedsskole

AFSLUTTENDE KONFERENCE





<http://www.youtube.com/watch?v=vBIBckEGaSA&feature=youtu.be>



Ville I gøre det igen?

- Aktionsforskning? / Følgeforskning?
- Forskerposition?
- Tydelige rammer og forventninger
- Formidlingsstrategi

**Vi vil lære af vores erfaringer
og så...helt sikkert inddrage forskning
igen 😊**

