



# AMU-kurser for praktikvejledere i SOSU-uddannelsen


Lene Halberstadt og Jette Lohse  
Studieunit Indre by/Østerbro,  
Sundhedsforvaltningen, Københavns Kommune

6. oktober 2015

**KØBENHAVNS KOMMUNE**  
Sundheds- og Omsorgsforvaltningen  
[www.kk.dk](http://www.kk.dk)

Side 2 / AMU-kurser for praktikvejledere i SOSU-uddannelsen

6. oktober 2015



## Hvem er vi?

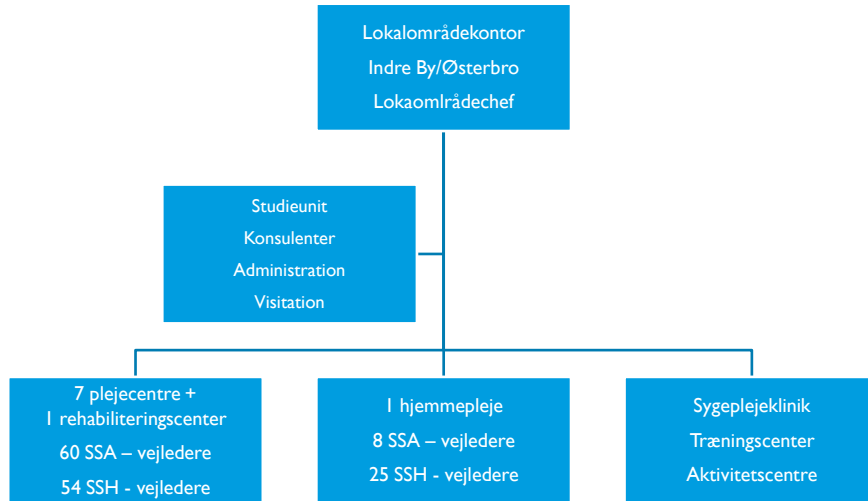
Lene Halberstadt, Koordinerende uddannelsesansvarlig,  
sygeplejerske, Studieunit siden 2008.  
Mail: [di66@suf.kk.dk](mailto:di66@suf.kk.dk)

Jette Lohse, Koordinerende vejleder, fysioterapeut, PD i Sundhedspædagogik,  
Studieunit siden oktober 2014. Tidligere underviser SOPU København,  
Kursusafdelingen.  
Mail: [cy9a@suf.kk.dk](mailto:cy9a@suf.kk.dk)

**KØBENHAVNS KOMMUNE**  
Sundheds- og Omsorgsforvaltningen

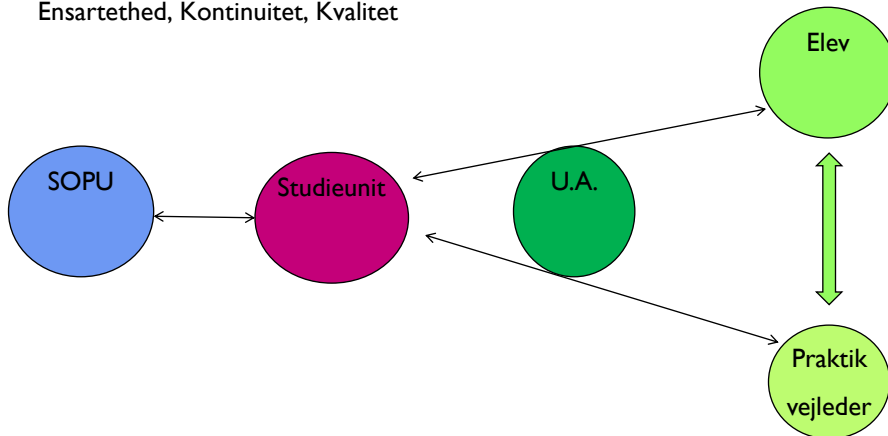


# Studieunit



# Studieunit

Ensartethed, Kontinuitet, Kvalitet





## SOPU København

- > SOPU er en statslig selvejende institution under Undervisningsministeriet, som udbyder erhvervsuddannelser under indgangen Sundhed Omsorg Pædagogik, blandt andet SSH, SSA og PAU. Derudover tilbydes AMU kurser, målrettet samme erhvervsretninger.
  
- > Praktikvejlederkurset på SOPU er målrettet praktikvejledere indenfor SSH, SSA og PAU.



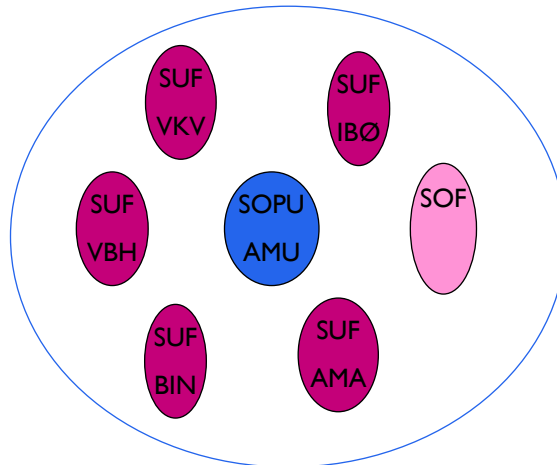
## Hvem rekrutteres?

- > Grunduddannelse min. svarende til det niveau eleven uddanner sig til (SSH eller SSA)
- > Ansatte der har min. ½ års erfaring efter endt grunduddannelse
- > Anerkendende, rummelig, fleksibel og reflekterende
- > Relevante it - kompetencer



## Arbejdsgruppen SUF/SOF/SOPU

Evaluering, justering og udvikling af praktikvejderkurset



## Praktikvejderkursets formål

Praktikvejderkurset skal sætte vejlederen i stand til at varetage **formålet med funktionen**:

- > At varetage den daglige praktikuddannelse af social – og sundhedselever
- > At vejlede med afsæt i til enhver tid gældende regler og rammer for uddannelsen af elever (Ex. Bekendtgørelse, Uddannelsesordning)
- > At sikre gennemførelse af det enkelte praktikforløb



## AMU kursets kompetencemål

Deltageren kan, efter endt kursus:

### Tilrettelægge vejledning af eleven

Vejlede og støtte eleven i refleksion samt brug af pædagogiske redskaber

Evaluerer eleven mundtligt og skriftligt ud fra praktikmål

Bringe eleven til aktivt at indgå i planlægning og gennemførelse af praktikforløbet

### Gennemføre vejledning med eleven

Medvirke til, at eleven udvikler nødvendige færdigheder, viden og holdninger, samt kommunikative kompetencer

Give konstruktiv feedback til eleven

### Støtte og udfordre eleven fagligt og personligt

Arbejde på, at eleven udvikler sig i forhold til praktikmål

Medvirke til at eleven udvikler fagligt begrundede forudsætninger, for at vurdere og forbedre egen praksis



## AMU kursets indhold

### MODUL 1, 3 DAGE

Kendskab til uddannelsen og eleverne, introduktionsperioden, herunder forventningssamtalen, rollen som vejleder, vejlednings-samtalen samt spørgsmålstyper.

### MODUL 2, 4 DAGE

Pædagogiske redskaber i praktikken, vurdering af eleven, herunder taxonomi, praktikmål, midtvejs – og slutevalueringer samt læringsmiljøets betydning.

### MODUL 3, 3 DAGE

Læring, kommunikation og refleksion

## Læringsaftale

avn: \_\_\_\_\_

Emne: \_\_\_\_\_

1. møde

Dato



Signatur

2. møde

Dato



Signatur

3. møde

Dato



Signatur

2. Hvordan vil jeg lære det:

Hvem er involveret:

---

---

---

---

Hvordan skal det foregå:

---

---

---

---

---

---

---

---

---

---

---

---

---

---

---

---

---

---

---

---

---

---

---

---

1. Elev: Hvad vil jeg lære:

Hvilken viden skal jeg bruge?

---

---

---

---

---

---

Hvilke færdigheder skal jeg have?

---

---

---

---

---

---

Hvilke holdninger vil jeg arbejde med?

---

---

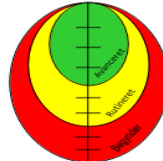
---

---

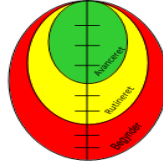
---

---

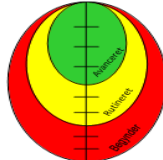
Viden



Færdigheder



Holdninger



X= Elev O=Vejleder

3. Vejleder: Feedback:

Hvilken viden har eleven?

---

---

---

---

---

---

Hvilke færdigheder har jeg set eleven udføre?

---

---

---

---

---

---

Hvilke holdninger har eleven arbejdet med?

---

---

---

---

---

---

Rev. 210213



## Samspillet mellem skole / praktik

Studieunit deltager på den første og den sidste dag på praktikvejlederkurset:

- > **Formålet på den første dag** er, at bidrage med viden om, hvad Studieunit er og kan, samt at præsentere kursisterne for den kontekst og organisation de som vejledere bliver en del af.
- > **Formålet på den sidste dag** er at overvære kursisternes evaluering af kurset, svare på opståede spørgsmål og ikke mindst få viden om hvorvidt der er aspekter af vejlederrollen, vejlederne ønske støtte ift., når de begynder som vejledere.



## Transfer – fokus på elever

Transfer som tema i vejledningen af elever er **ikke** en særskilt del af kurset. Der arbejdes dog indirekte på kurset med vigtigheden af transfer i elev-vejleder situationer, blandt andet:

- > I forhold til elevens evne til at koble teori og praksis i arbejdet med læringsaftalen / vejledningssamtalen
- > Når der arbejdes med fokus på vejlederens sikring af, at eleven kan se relevansen af det der skal læres, såvel praktisk som teoretisk, kan se lighed mellem det der er lært / erfaret og det man skal kunne i den givne situation, samt hvordan den enkelte elev lærer bedst
- > Når der arbejdes med emner som refleksion, logbog og feedback

Transfer med elever i praksis: "Læringsaktiviteter/undervisning i praktikken"



## Transfer - fokus på vejledere

Eksempler på transfer-fremmede indhold på kurset for vejledere:

- > Daglig refleksionsopgave over dagens mål, hvor egen praksis bringes i spil og kursistens behov for læring synliggøres indenfor dagens indhold
- > Arbejde med pædagogiske redskaber og metoder der anvendes i praksis (læringsaftalen, vejledningssamtalen, logbog, cases udarbejdet af praksis, PASS-erklæringer, taxonomi, 7-trins skala)
- > Øvelser der minder om praksis (fx rollespil)
- > Refleksionsopgave over dagens indhold, læring og efterfølgende anvendelse i praksis
- > "Baglommeøvelse" mellem modulerne

Udenom kurset: "Før-under-efter"



## Evaluering af kurset

- > Kursisternes evaluering af kurset rettet mod anvendelse i praksis
- > Vis kvalitet



## Kompetenceudvikling i praksis efter kurset

### Kompetenceudvikling på flere niveauer:



Den enkelte vejleder: ←→

Den uddannelsesansvarlige eller Studieunit efter aftale:  
Supervision og støtte ifm fx vejledningssamtaler,  
standpunktsbedømmelser ...



En gruppe af vejledere  
på en enhed: ←→

Den uddannelsesansvarlige og eller Studieunit: Interne  
netværksmøder, supervision i gruppe, undervisning ...

Studieunit og evt. uddannelsesansvarlige: Temadage  
eller temamøder mhp samlet og ensartet  
kompetenceudvikling og ajourføring af viden ...

←→ Alle vejledere i  
lokalområdet:







## EUD reformen

EUD – reformen sætter gang i ændrede krav til praktikvejledere/og praktikvejledning:

Revision af AMU – rammen for praktikvejlederkurset på vej:  
Anbefalet 10 dage ++?, øget fokus på;

- > Læring og didaktik
- > Oversættelse og refleksion
- > System – og sektorforståelse (Nyt fokusområde)



## Kompetencer hos Praktikvejledere

### Læring og didaktik

Kendskab til uddannelsen  
Vejledningsteknik og redskaber  
Arbejdspladsen som praktiksted

### Oversættelse og refleksion

Faglig rolle model  
Oversættelse af praksis  
Refleksion af faglig bevidsthed

### System – og sektorforståelse

Faglig udvikling og forandring  
Systemforståelse og faglige dilemmaer  
Grænseflader og tværsektorielt samarbejde



# Praktikvejlederuddannelsen - struktur

